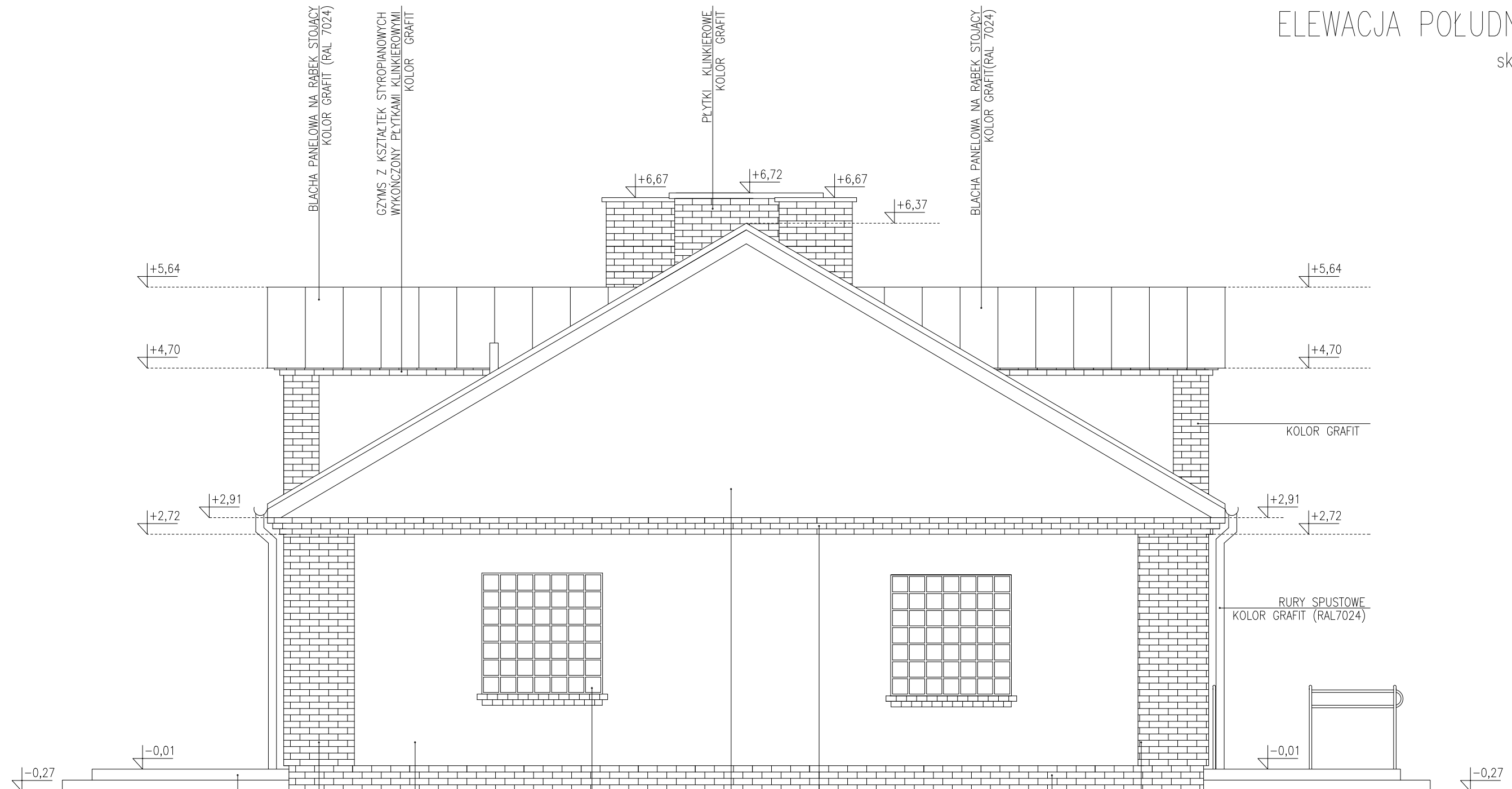


Modernizacja świetlicy wiejskiej
w miejscowości Dzielce
ELEWACJA POŁUDNIOWA
skala 1:50



SCHODY Z KOSTKI BETONOWEJ
KOLOR SZARY

PLYTKI KLINKEROWE
KOLOR GRAFIT

TYNK MINERALNY
KOLOR BIAŁY (RAL 9002)

LUKSFERY
BEZBARWNE

TYNK MINERALNY
KOLOR BIAŁY (RAL 9002)

GZYMS Z Kształtek styropianowych
wykończony płytkami klinkierowymi
KOLOR GRAFIT

PLYTKI KLINKEROWE
KOLOR GRAFIT

PLYTKI KLINKEROWE
KOLOR BIAŁY

Jednostka opracowująca: PRACOWNIA PROJEKTOWA ZAMOJSKA DYREKCJA INWESTYCJI "ZDI" Sp. z o.o. ul. Jana Kiepury 6, 22-400 Zamość; TEL.: 84 639 20 55, FAX.: 84 639 80 87, pracownia@zdziam.pl, www.pracownia.zdziam.pl				
Nazwa i adres obiektu: MODERNIZACJA ŚWIETLICY WIEJSKIEJ W MIEJSCOWOŚCI DZIELCE Dzielce 30, gm. Radecznica, działka nr ewid.73				Nr rys. A.9
Investor: Gmina Radecznica ul. B. Prusa 21 22-463 Radecznica				Stadium: PB
Tytuł rysunku: Elewacja południowa			Skala: 1:50	
Imię i nazwisko	Nr uprawnień	Branża	Data	Podpis
PROJEKTANT: mgr inż. arch. Mariola Gęborys	73/LBOIA-OKK/2010	Architektura	08-2015	
OPRACOWAŁ: mgr inż. arch. Katarzyna Czop	asystent	Architektura	08-2015	
SPRAWDZAJĄCY: mgr inż. arch. Jolanta Radomska	04/LOIA/03	Architektura	08-2015	