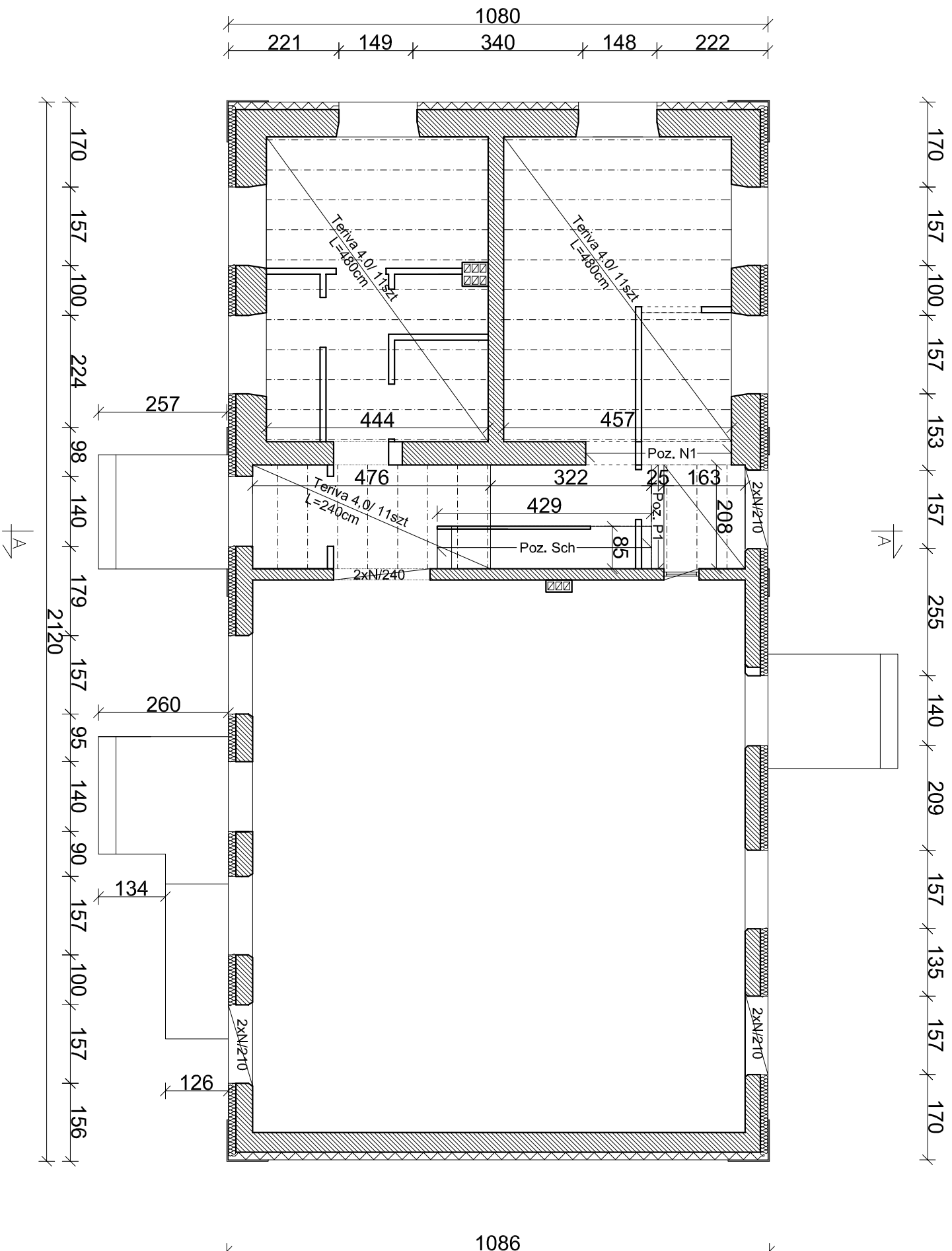


Modernizacja świetlicy wiejskiej  
w miejscowości Dzielce  
ELEMENTY KONSTRUKCYJNE, STROP

skala 1:100



- Ściana istniejąca do zachowania
- Ściana projektowana
- Ściany i inne elementy do wyburzenia

BETON - C20/25 (B25)  
STAL AIIIIN - R500W

Jednostka opracowująca: <b>PRACOWNIA PROJEKTOWA ZAMOJSKA DYREKCJA INWESTYCJI "ZDI" Sp. z o.o.</b> ul. Jana Klepury 6, 22-400 Zamość; TEL.: 84 639 20 55; FAX.: 84 639 80 87; pracownia@zdiham.pl; www.pracownia-zdiham.pl		Nazwa i adres obiektu: <b>MODERNIZACJA ŚWIETLICY WIEJSKIEJ W MIEJSCOWOŚCI DZIELCE</b> Dzielce 30, gm. Radecznica, działka nr ewid.73		Nr rys.: <b>K1</b>	
Investor: Gmina Radecznica ul. B. Prusa 21 22-463 Radecznica		Tytuł rysunku: <b>Rysunek zestawczy elementów konst., strop</b>		Skala: <b>1:100</b>	
Inne i nazwisko		Nr uprawnień		Branża	
PROJEKTANT: mgr inż. Ewa Narolska-Siemonek		LUB/01021P/WOK/08		Konstrukcja	
OPRACOWAŁ: mgr inż. Marcin Siemonek		asy/stent		Konstrukcja	
SPRAWDZAJĄCY: mgr inż. Aleksandra Frankiewicz		LUB/02421P/WOK/11		Konstrukcja	
				Data	
				08-2015	
				08-2015	
				08-2015	