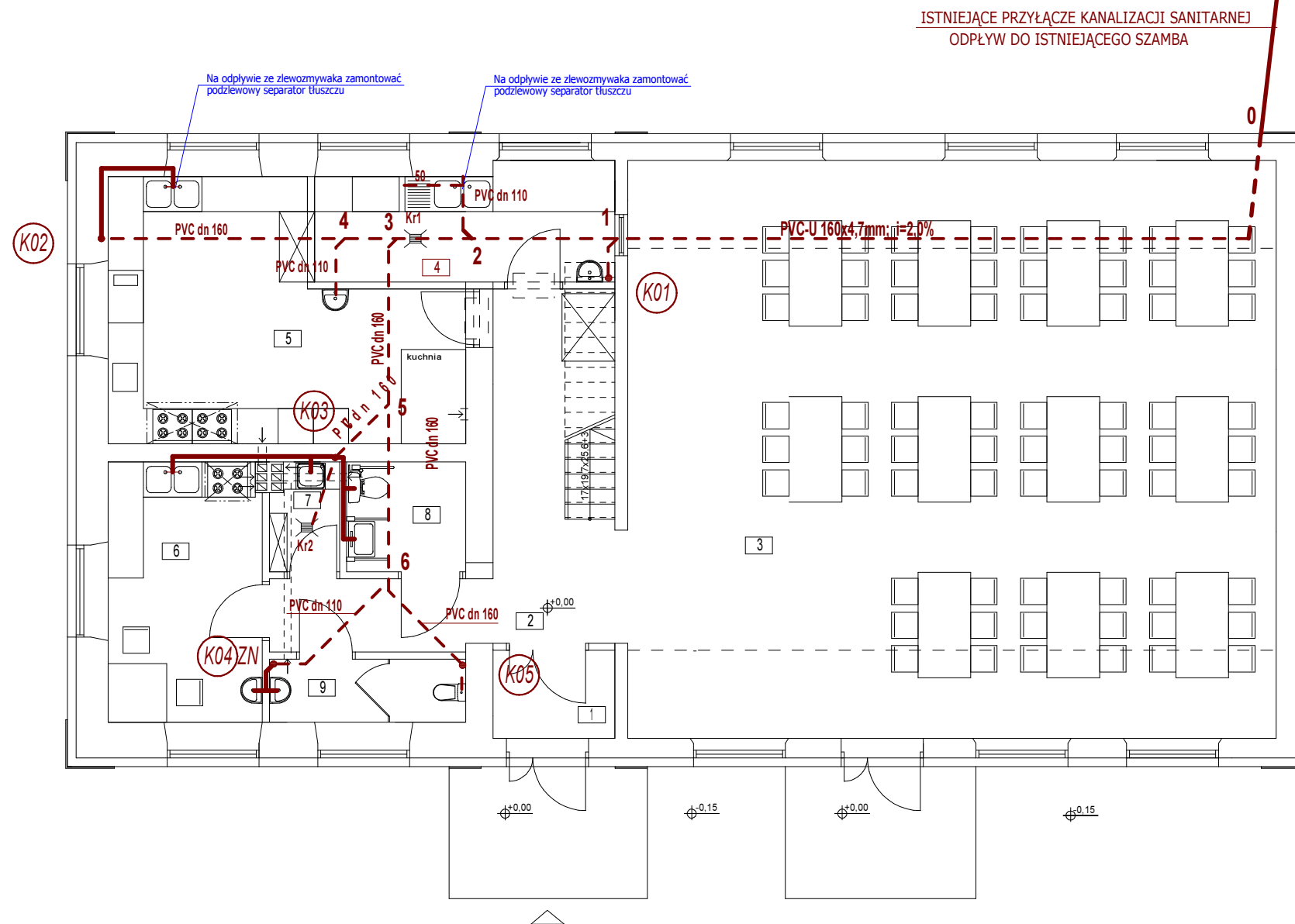
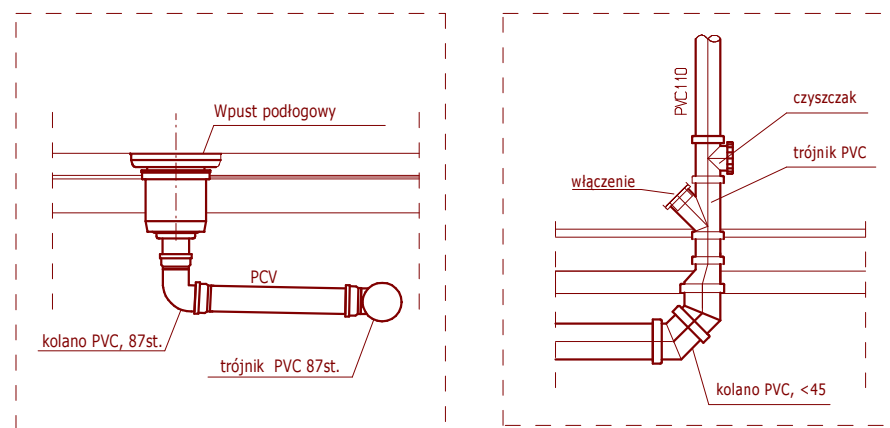


**PROJEKT BUDOWLANY
MODERNIZACJA ŚWIETLICY WIEJSKIEJ
W MIEJSCOWOŚCI DZIELCE
RZUT PARTERU - KANALIZACJA SANITARNA
SKALA 1 : 100**



1	Wiatrołap	3,12m ²
2	Komunikacja	16,39m ²
3	Sala	109,05m ²
4	Zmywarnia	9,80m ²
5	Kuchnia	22,63m ²
6	Pom. socjalne	11,57m ²
7	Pom. porządkowe	2,25m ²
8	WC niepełnosprawni	3,81m ²
9	WC męskie	3,60m ²
RAZEM:		182,22m²



OZNACZENIA

- kształtowanie i prowadzenie kanału i = 8,0% - proj. spadek kanału
- instalacja kanalizacyjna sanitarne L=1,0 m - proj. długość odcinków
- K01 Pion kanalizacji sanitarnej PVC 160 - średnica rurociągu

UWAGI INST. KANALIZACJI

1. Umywalki umieszczać na wys. 0,75-0,80 m nad podłog, licząc od górnej krawędzi przyboru.
2. Zlewozmywaki umieścić na wys. 0,8-0,9m nad podłogą, licząc od górnej krawędzi przyboru.
3. Styk ceramiki sanit. (brodziki, umywalki, itp) wypełnić silikonem sanitarnym antygrzybowym.
4. Przybory sanitarne należy wyposażyć w syfony o wysokości zamknięcia wodnego min. 50mm.
5. Syfony powinny być montowane tak by była możliwość ich czyszczenia.
6. Przestrzeń pomiędzy stropem a przewodem należy wypełnić materiałem plastycznym lub elastycznym nie powodującym uszkodzenia przewodu.
7. Piony prowadzić w bruzdach lub obudować płytą GKO
8. Piony nie wyprowadzone ponad dach zakończyć zaworem napowietrzającym, montowanym w pozycji pionowej, zawory wyprowadzić pod strop kondygnacji
9. Instalację kanalizacji wewnętrznej wykonać z rur kanalizacyjnych niskoszumowych.

INWESTOR	GMINA RADECNICA ul. B. Prusa 21, 22-463 Radecznica	Nr.umowy
TYTUŁ OPRACOWANIA	PROJEKT BUDOWLANY - MODERNIZACJA ŚWIETLICY WIEJSKIEJ W MIEJSCOWOŚCI DZIELCE - WEWNĘTRZNA INSTALACJA WOD-KAN	Faza PROJEKT BUDOWLANY
ADRES	Dzielce 30, gm. Radecznica dz. nr 73	Skala:
NAZWA RYSUNKU	RZUT PARTERU - KANALIZACJI SANITARNEJ	1 : 100
AUTORYZACJA OPRACOWANIA	Uprawnienia	Podpis
Projektant:	mgr inż. Paweł Gmyz	LUB/0177/PWOS/10
Sprawdził:	inż. Marianna Michałkiewicz	UANB II 7342/68/93
		Nr rys S01
		Data: maj 2015