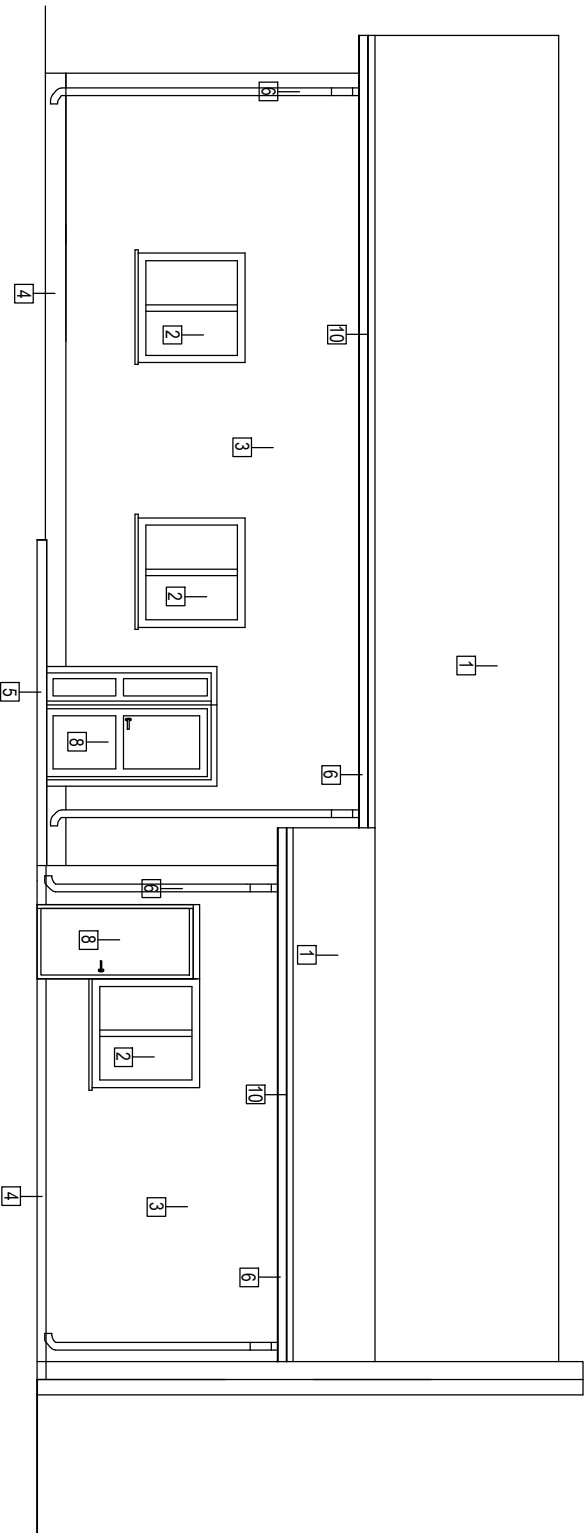
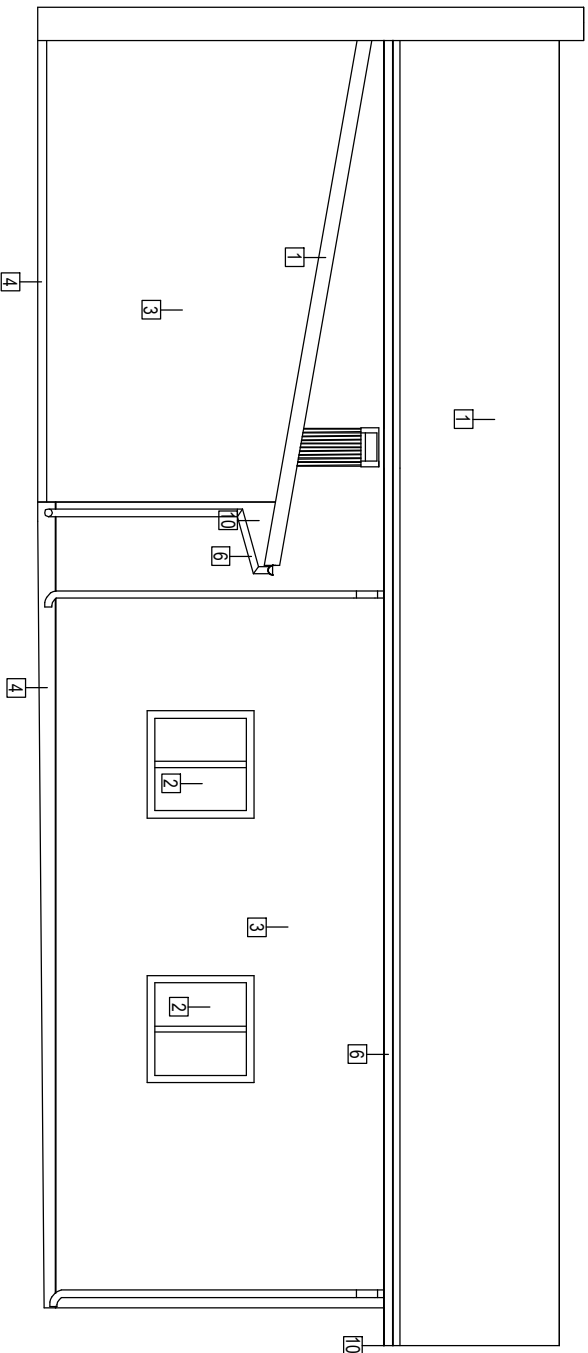
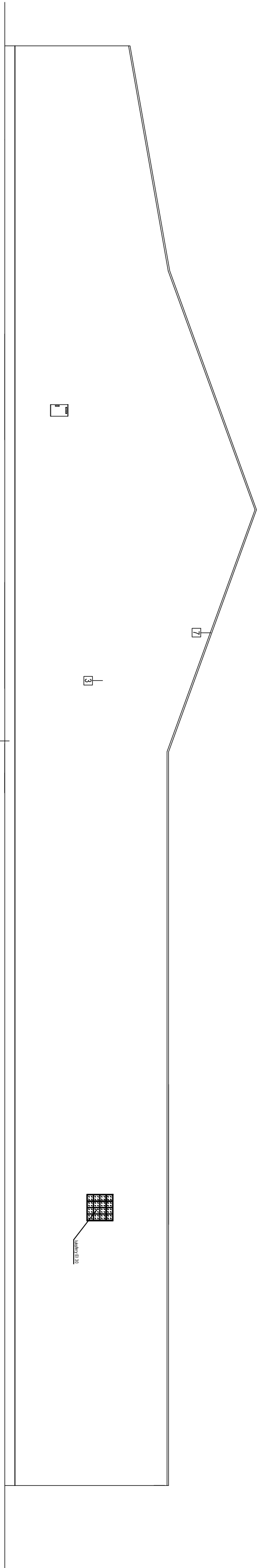
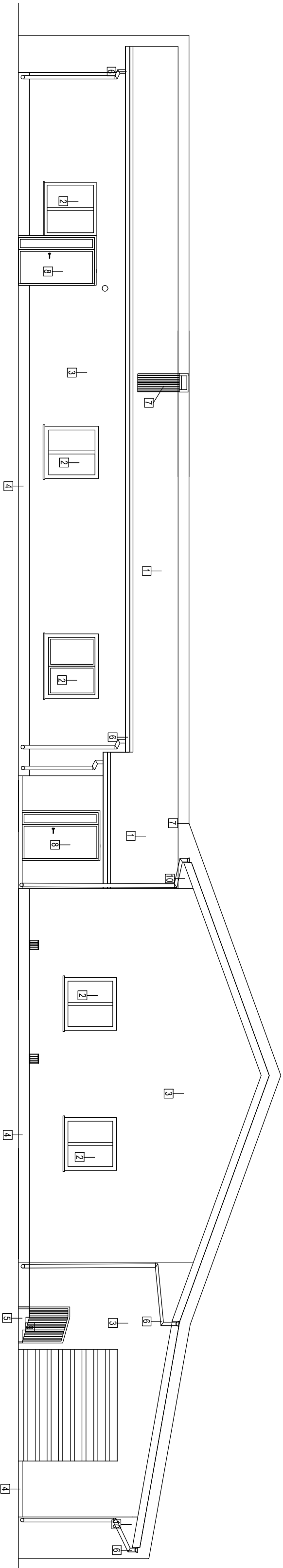


Elewacje  
-stan projektowany



LEGENDA

1. Biała farba powlekana gr. 0,6mm na rąbek stożko-kor. (do uzupełnienia z Zamiawiającym).
2. Stożka PVC - korbdo uzupełnienia z Zamiawiającym.
3. Wykładzina PVC - korbdo uzupełnienia z Zamiawiającym.
4. Wykładzina PVC - korbdo uzupełnienia z Zamiawiającym.
5. Stożki z korbdo uzupełnienia z Zamiawiającym.
6. Wykładzina PVC - korbdo uzupełnienia z Zamiawiającym.
7. Obróbka blacharska z blachy powlekanej gr. 0,55mm, korbdo uzupełnienia z Zamiawiającym.
8. Drzwi zewnętrzne PVC.
9. Balustrada stalowa
10. Podłoga z desek szalunkowej impregnowanej 2,5x12cm z drewna gładkiego

KONTAKT		nazwa rysunku:	Elewacje - stan projektowany	rys. nr.: 6
Pracownia Projektowa Grażyna Projektowa Radziejewski 3A 25-440 Trzemeszno		nazwa projektu:	Modernizacja świetlicy w m. Zapotrze	skala:
adres:		Dz. nr ewid. 836, jedn. ewid. 062008, 2.0018 Radziejewica, objęty ewid. 0018 Zapotrze, gm. Radziejewica pow. zamajski		1:100
Zamawiający:		Gmina Radziejewica		data:
ul. Bolesława Prusa 21, 22-463 Radziejewica				Czerwiec 2024
rodzaj i zakres dokumentacji:		Projekt techniczny		
branża		funkcja:	inne i nazwisko	nr uprawnień
konstr. - bud.		projektant:	mgr inż. Grzegorz Fulepa	LUB/0112/P/OK/13
konstr. - bud.		sprawdzający:	mgr inż. Łukasz Michalski	LUB/0239/PWOK/14
architektura		projektant:	mgr inż. arch. Michał Pażyk	UAN 8387/21/90
architektura		sprawdzający:	mgr inż. arch. Grzegorz Szymczuk	66/LBO/A/09
Niniejsze opracowanie chroni ustawa o prawie autorskim, kopiowanie bez zgody autora jest zabronione (Dz. U. Nr 24, poz. 63, art. 17 § 2 z dnia 23.02.1994)				