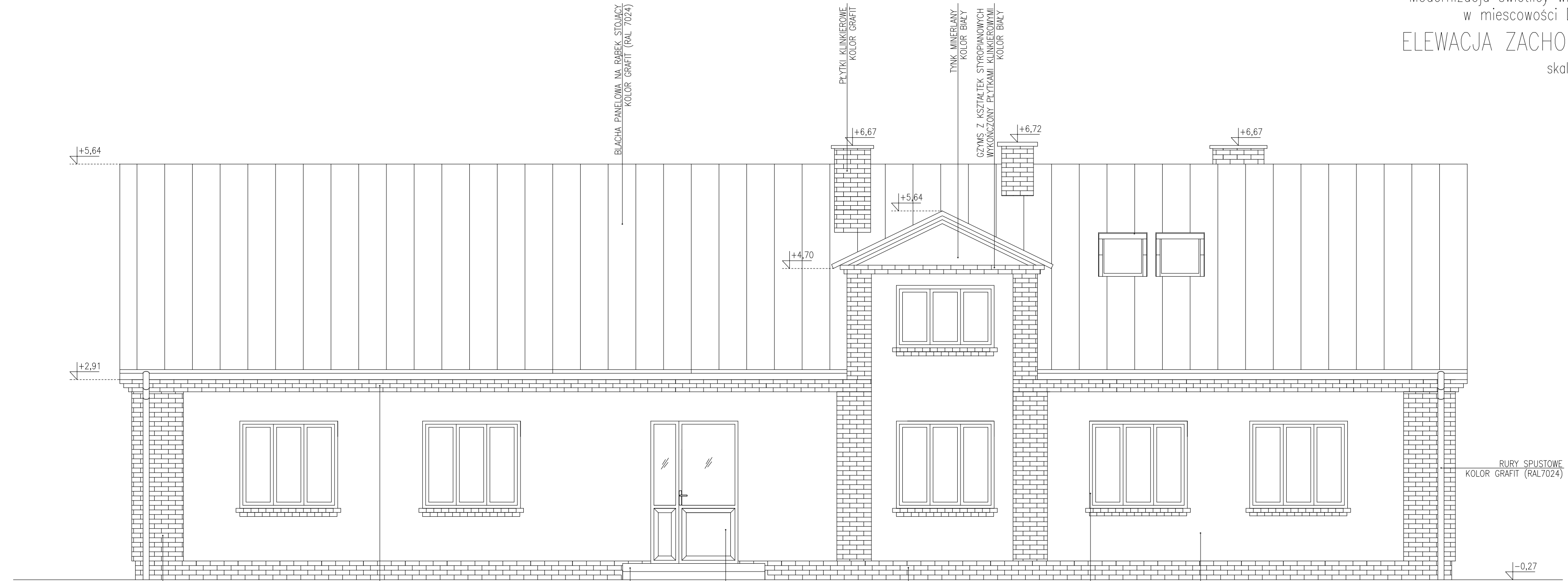


Modernizacja świetlicy wiejskiej
w miejscowości Dzielce
ELEWACJA ZACHODNIA
skala 1:50



PLYTKI KLINKEROWE
KOLOR GRAFIT

GZYMS Z KSZTAŁTEK STYROPIANOWYCH
WYKONCZONY PŁYTKAMI KLINKEROWYMI
KOLOR GRAFIT

SCHODY Z KOSTKI BETONOWEJ
KOLOR SZARY

STOLARKA DRZWIOWA ALUMINIOWA
KOLOR CIEMNY DĄB

PLYTKI KLINKEROWE
KOLOR GRAFIT

STOLARKA OKIENNA PCV
KOLOR CIEMNY DĄB

TYNK MINERALNY
KOLOR BIAŁY (RAL 9002)

BLACHA PANELOWA NA RĄBEK STOJĄCY
KOLOR GRAFIT (RAL 7024)

PLYTKI KLINKEROWE
KOLOR GRAFIT

TYNK MINERALNY
KOLOR BIAŁY
GZYMS Z KSZTAŁTEK STYROPIANOWYCH
WYKONCZONY PŁYTKAMI KLINKEROWYMI
KOLOR BIAŁY

RURY SPUSTOWE
KOLOR GRAFIT (RAL7024)

Jednostka opracowująca: PRACOWNIA PROJEKTOWA ZAMOJSKA DYREKCJA INWESTYCJI "ZDI" Sp. z o.o. ul. Jana Kiepury 6, 22-400 Zamość; TEL.: 84 639 20 55, FAX.: 84 639 80 87, pracownia@zdziam.pl, www.pracownia.zdziam.pl				
Nazwa i adres obiektu: MODERNIZACJA ŚWIETLICY WIEJSKIEJ W MIEJSCOWOŚCI DZIELCE Dzielce 30, gm. Radecznicza, działka nr ewid.73				Nr rys: A.8
Inwestor: Gmina Radecznicza ul. B. Prusa 21 22-463 Radecznicza				Stadium: PB
Tytuł rysunku: Elewacja zachodnia		Skala: 1:50		
Imię i nazwisko	Nr uprawnień	Branża	Data	Podpis
PROJEKTANT: mgr inż. arch. Mariola Gęborys	73/LBOIA-OKK/2010	Architektura	08-2015	
OPRACOWAŁ: mgr inż. arch. Katarzyna Czop	asystent	Architektura	08-2015	
SPRAWDZAJĄCY: mgr inż. arch. Jolanta Radomska	04/LOIA/03	Architektura	08-2015	