

# MAPA DO CELÓW PROJEKTOWYCH

skala 1 : 500

województwo: 06 lubelskie  
powiat: 0620 zamojski  
jednostka ewidencyjna: 062008\_2 Radecznicza  
obręb ewidencyjny: 062008\_2.0002 Dzielce  
działka nr 73 ark. 1

"GEO-ZAM" Usługi Geodezyjne  
Jerzy Rzemieniak  
ul. Braterstwa Broni 67 B, 22-400 Zamość  
NIP 922-200-50-43, REGON 950769179  
tel. 608 114 881

Mapę niniejszą sporządził na podstawie wektoryzacji mapy syt.-wys. wsi Dzielce w skali 1 : 1 000, sekcja 156.122.124, oraz pomiarem syt.-wys. uzupełnił geodeta mgr inż. Jerzy Rzemieniak, upr. geod. 20282 zam. w Zamościu, ul. Braterstwa Broni 67 B.

Identyfikator 0620.820.2015  
Nr ks. robót 21/2015  
Układ współrzędnych – 2000/24  
Poziom odniesienia – Kronsztad'86  
Uwaga!

Mapa do celów projektowych opracowana została bez ustalania obciążeń służebnościami gruntowymi.  
Zakres objęty opracowaniem nie jest objęty planem zagospodarowania przestrzennego i dla działki nie wydano decyzji o warunkach zabudowy.

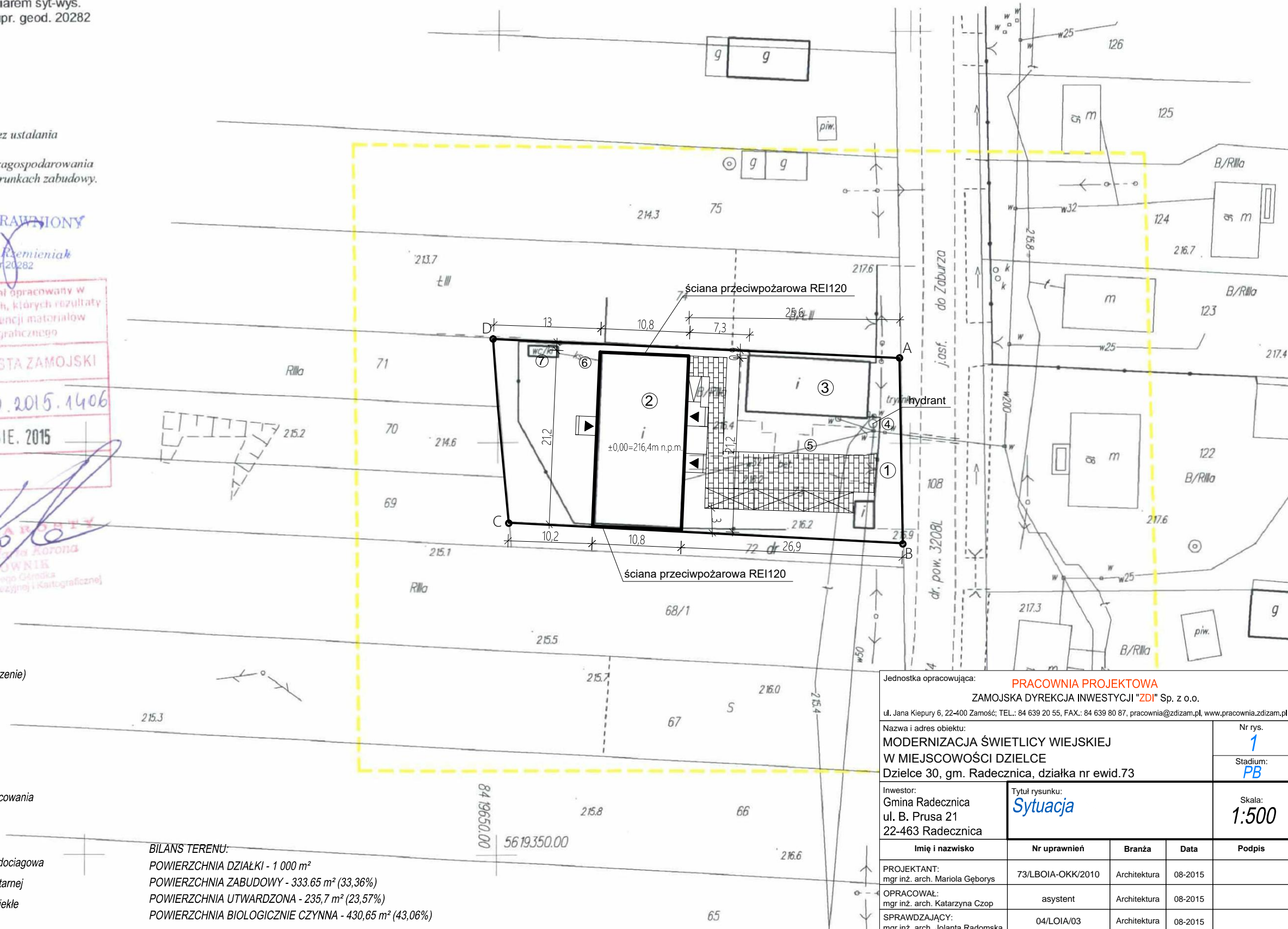
Zamość, dn. 29.06.2015 r.

GEODETA UPRAWNIONY

mgr inż. Jerzy Rzemieniak  
upr. geod. nr 20282

Ponieważ za niniejszy dokument został opracowany w wyniku prac geodezyjnych i kartograficznych, których rezultaty zawiera operat techniczny wpisany do ewidencji materiałów państwowego zasobu geodezyjnego i kartograficznego	
Ogran. prowadzący państwowy zasob geodezyjny i kartograficzny	STAROSTA ZAMOJSKI
Identyfikator państwowego zasobu - operat techniczny	P.0620.2015.1406
Data wpisania operatu technicznego do ewidencji państwowego zasobu	13 SIE. 2015
Imię, nazwisko i podpis osoby reprezentującej organ	

GEODETA UPRAWNIONY  
mgr inż. Jerzy Rzemieniak  
upr. geod. nr 20282



- LEGENDA:
- A B C --- - zakres opracowania
  - - granica działki (projektowane ogrodzenie)
  - - budynek projektowany
  - - projektowane utwardzenie terenu
  - ① - istniejący wjazd
  - - istniejąca brama
  - - wejścia do budynku
  - - istniejące ogrodzenie
  - ② - budynek będący przedmiotem opracowania
  - ③ - budynek istniejący
  - ④ - istniejące przyłącze wodociągowe
  - ⑤ - istniejąca zewnętrzna instalacja wodociągowa
  - ⑥ - istniejące przyłącze kanalizacji sanitarnej
  - ⑦ - istniejący zbiornik na nieczystości ciekłe

BILANS TERENU:  
POWIERZCHNIA DZIAŁKI - 1 000 m<sup>2</sup>  
POWIERZCHNIA ZABUDOWY - 333,65 m<sup>2</sup> (33,36%)  
POWIERZCHNIA UTWARDZONA - 235,7 m<sup>2</sup> (23,57%)  
POWIERZCHNIA BIOLOGICZNIE CZYNNA - 430,65 m<sup>2</sup> (43,06%)

Jednostka opracowująca: PRACOWNIA PROJEKTOWA ZAMOJSKA DYREKCJA INWESTYCJI "ZDI" Sp. z o.o. ul. Jana Kiepury 6, 22-400 Zamość; TEL.: 84 639 20 55, FAX.: 84 639 80 87, pracownia@zdziam.pl, www.pracownia.zdziam.pl				
Nazwa i adres obiektu: MODERNIZACJA ŚWIETLICY WIEJSKIEJ W MIEJSCOWOŚCI DZIELCE Dzielce 30, gm. Radecznicza, działka nr ewid.73				Nr rys. 1 Stadium: PB
Inwestor: Gmina Radecznicza ul. B. Prusa 21 22-463 Radecznicza		Tytuł rysunku: Sytuacja		Skala: 1:500
Imię i nazwisko	Nr uprawnień	Branża	Data	Podpis
PROJEKTANT: mgr inż. arch. Mariola Gęborys	73/LBOIA-OKK/2010	Architektura	08-2015	
OPRACOWAŁ: mgr inż. arch. Katarzyna Czop	asystent	Architektura	08-2015	
SPRAWDZAJĄCY: mgr inż. arch. Jolanta Radomska	04/LOIA/03	Architektura	08-2015	