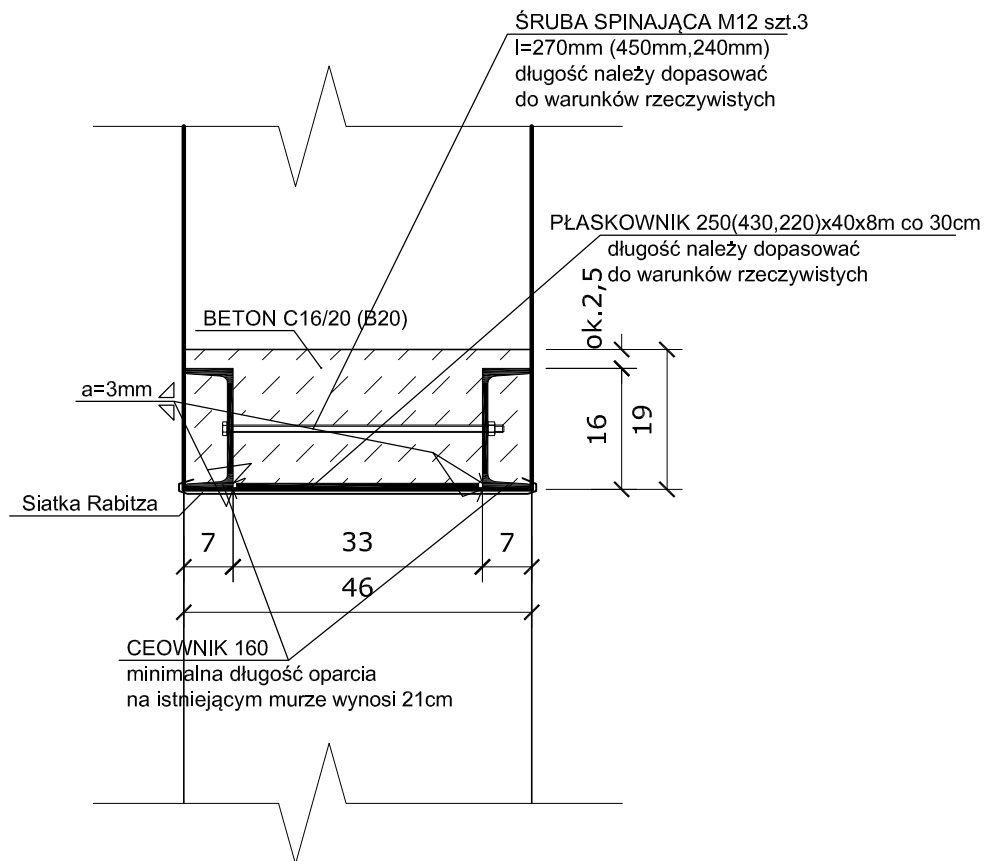


Nadproże N1 Skala 1:10



UWAGI:

1. W początkowej fazie należy wykuć tylko tą część w istniejącym murze która jest niezbędna do umiejscowienia jednego z dwóch nowoprojektowanych ceowników, zachowując przy tym minimalną (tj 15cm+1/3h) długość oparcia tegoż ceownika na murze macierzystym.
2. Umieścić i zalać mieszanką betonową C16/20 (B20) ceownik wraz z projektowaną śrubą. Mieszankę betonową należy dokładnie zawibrować.
3. Po związaniu nowego betonu (min. 7dni dojrzewania w sprzyjających warunkach atmosferycznych i odpowiedniej pielęgnacji betonu) należy odkuć pozostałą, wymienianą część muru i umieścić drugi ceownik.
4. Do oczyszczonej powierzchni pierwszego ceownika należy dospawać projektowany płaskownik.
5. Przed zabetonowaniem nowego nadproża należy oczyścić odkrytą powierzchnię betonu strumieniem wody lub powietrza pod ciśnieniem. Wstępnie pokryć oczyszczoną powierzchnię zaczynem C16/20 przy pomocy pędzelka. Nadproże zalać mieszanką C16/20 i wibrować aż do wypłynięcia mleczka cementowego.

BETON -C16/20 (B25)
STAL AIIIIN - R500W

Jednostka opracowująca: PRACOWNIA PROJEKTOWA ZAMOJSKA DYREKCJA INWESTYCJI "ZDI" Sp. z o.o. ul. Jana Kiepury 6, 22-400 Zamość; TEL.: 84 639 20 55, FAX.: 84 639 80 87, pracownia@zdizam.pl, www.pracownia.zdizam.pl				
Nazwa i adres obiektu: MODERNIZACJA ŚWIETLICY WIEJSKIEJ W MIEJSCOWOŚCI DZIELCE Dzielce 30, gm. Radecznica, działka nr ewid.73				Nr rys. K3 Stadium: PB
Inwestor: Gmina Radecznica ul. B. Prusa 21 22-463 Radecznica		Tytuł rysunku: Nadproże N1		Skala: 1:10
Imię i nazwisko	Nr uprawnień	Branża	Data	Podpis
PROJEKTANT: mgr inż. Ewa Narolska-Siemionek	LUB/0102/PWOK/08	Konstrukcja	08-2015	
OPRACOWAŁ: mgr inż. Marcin Siemionek	asystent	Konstrukcja	08-2015	
SPRAWDZAJĄCY: mgr inż. Aleksandra Frankiewicz	LUB/0242/PWOK/11	Konstrukcja	08-2015	